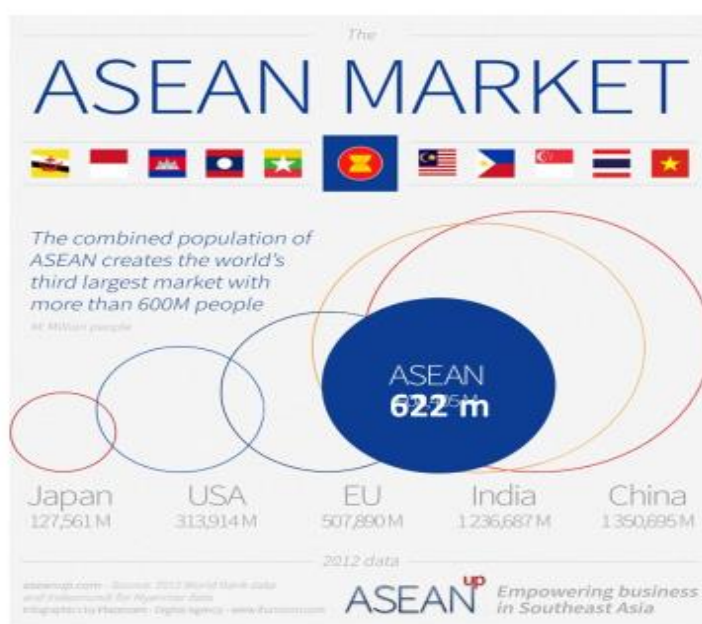


DLACZEGO EKSPANSJĘ W AZJI WARTO ROZPOCZĄĆ W SINGAPURZE

1. Brama do Azji dla eksporterów i inwestorów: ułatwiony dostęp nie tylko do 10 rynków stowarzyszonych w ASEAN (622 mln), ale też do Chin (1.4bn) oraz Indii (1.2bn) dzięki strefie wolnego handlu w ASEAN oraz dwustronnym porozumieniom Singapuru z najważniejszymi krajami Azji.

SINGAPUR – TWOJA BRAMA DO ASEAN



✓ **ASEAN:**
najszybciej na świecie rozwijające się rynki

✓ **3 największy rynek konsumencki świata:**
622 mln

✓ **3 największy partner handlowy dla UE po USA and Chinach**

PKB:
USD 2.6 tryliona

BIZ:
USD 136 billiona

2. Najważniejszy kraj w ASEAN i najważniejszy partner handlowy dla Polski w tym regionie, piąty największy w całej Azji, ze znaczącym potencjałem wzrostu polskiego eksportu.
3. W całym 2016 roku Singapur zajmował 38. miejsce w polskim eksporcie (z udziałem 0,31% w eksporcie ogółem) oraz 33. miejsce w imporcie z Polski (0,34% importu ogółem). Wartość polskiego eksportu do Singapuru wyniosła EUR 568,6 mln EUR, importu: 607 mln EUR.

4. Strategicznie położony w centrum Azji Płd. Wschodniej.

SINGAPUR – CENRUM ASEAN



5. Najbardziej „europejski” kraj w Azji – powszechny język angielski, system prawny oparty na wzorcach brytyjskich, najwyższy światowy poziom edukacji.
6. Najbardziej przyjazny dla biznesu kraj na świecie (ranking Banku Światowego 2016r.). Brak korupcji, efektywna administracja, przejrzyste procedury, stabilność i przewidywalność polityczna.
7. Doskonale skomunikowany z całym światem. Drugi największy port morski na świecie pod względem liczby kontenerów (połączenia z 600 portami w 123 krajach)



8. Globalne centrum biznesu: 60% z 7,000 obecnych w Singapurze korporacji międzynarodowych ma tutaj główną siedzibę regionalną.

9. Brak ceł i barier pozataryfowych dla większości produktów importowanych przez Singapur (wyjątki: alkohol, tytoń, paliwa i pojazdy silnikowe).

10. Szósta najbardziej innowacyjna gospodarka świata (Global Innovation Index 2016)

11. Liczne ułatwienia dla nowych firm, specjalne zachęty dla działalności innowacyjnej z sektora wysokich technologii:

- Założenie firmy trwa 15 minut w standardowych przypadkach, w bardziej złożonych do 2 tygodni i kosztuje od SGD 300 (PLN 870) do SGD 1200 (PLN 3,500); rejestracja on-line
- Pełna stawka podatku od dochodów wynosi 17% z tym, że w ciągu pierwszych 3 lat zyski firmy są zwolnione od podatku do wysokości SGD 100,000, kolejne SGD 200,000 dochodu podlega stawce podatkowej 8.5%.
- Bak podatku od dywidend i zysków kapitałowych
- Granty i dotacje rządowe wspierające rozwój innowacyjności i wzrost produktywności firm, m.in. program PIC - Productivity & Innovation Credit Scheme, pozwalający na częściowy zwrot wydatków w obszarach: automatyzacja, cyfryzacja, sprzęt IT, szkolenia, badania i rozwój, patenty, licencje.

Przydatne linki:

www.picclaimsingapore.com

www.techinasia.com/az-singapore-startup-grants-schemes

- Opis innych zachęt dla przedsiębiorców w Singapurze:
<https://www.iras.gov.sg/irashome/Businesses/Companies/Working-out-Corporate-Income-Taxes/Using-PIC-and-Other-Schemes/Applying-for-Tax-Incentives/>

12. Singapur oferuje jeden z najlepszych ekosystemów dla startupów na świecie.

Instytucje w Singapurze wspierające działalność startupów:

- **National Research Foundation:** www.nrf.gov.sg
- **SPRING Singapore** www.spring.gov.sg
- **The Action Community for Entrepreneurship (ACE)** www.ace.org.sg podlegająca agencji SPRING
- **Infocomm Media Development Authority (IMDA)** www.imda.gov.sg